

# Leasing auf die faire Tour!

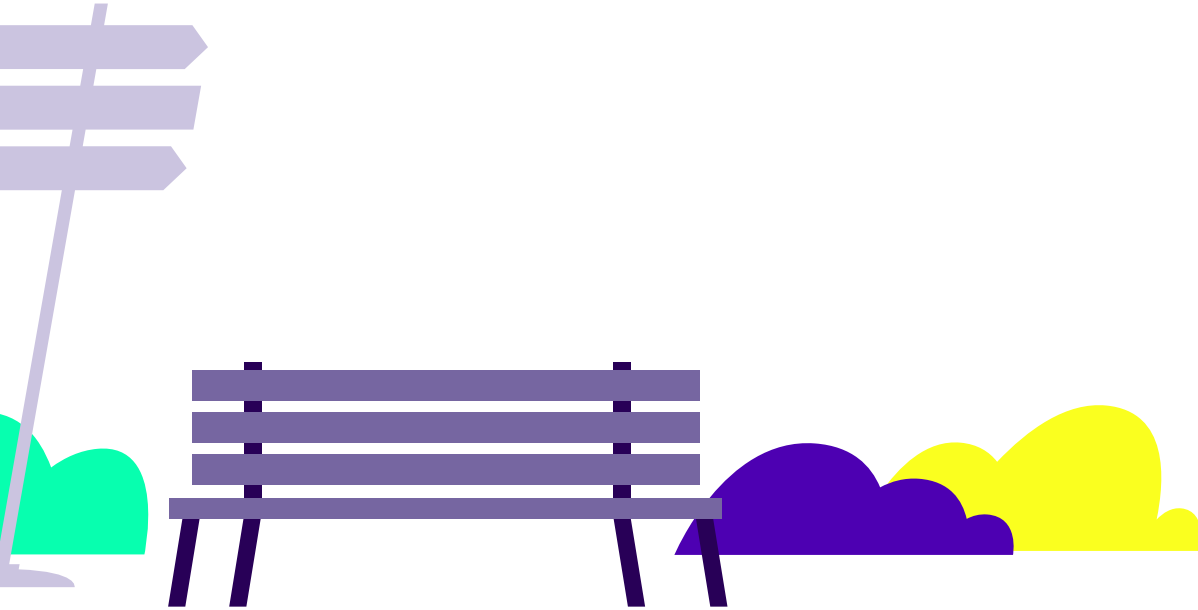
linexo Leasing ermöglicht aktive Mobilität, fair und aus einer Hand.



**linexo**  
by WERTGARANTIE



# Neu seit 25 Jahren.



Als Teil von **WERTGARANTIE** mit 25 Jahren Erfahrung in **Service und Versicherung** dein **verlässlicher Partner** aktiver Mobilität.



**Ganzheitliches** Leasing-Konzept zu **fairen Konditionen**.



Von **Insurance** bis **Leasing**, fair und aus einer Hand.



# WERTGARANTIE Group

- ✓ **Versicherung und Dienstrad-Leasing**
- ✓ **Seit 1963** am Markt
- ✓ **Rund 7 Millionen Kunden** in Europa
- ✓ **Über 7.800 aktive Partner**
- ✓ Mehr als **4.200 Schäden pro Tag**  
im Wert von über **750.000 Euro**
- ✓ Aktiv in **Deutschland, Österreich,  
Belgien, Niederlande, Frankreich  
und Spanien**







# Warum sprechen eigentlich alle über Dienstrad-Leasing?

Weil es der Benefit ohne Risiken und Nebenwirkungen ist.

## Mitarbeiter finden & binden

Obstkorb war gestern. Echte Talente begeistert man heute mit Traumrädern und aktiver Mobilität.

## Nachhaltigkeit leben & fördern

Unsere Bike Studie 2024 zeigt: 51,4% schwingen sich für die klimafreundliche Mobilität auf's Rad. Müssen wir noch mehr sagen?

## Gesundheit & Motivation steigern

Die Work-Life-Balance ist keine hohle Phrase. Verbesserte Fitness und mehr Glückshormone sorgen für weniger Krankheitstage.

## Steuern sparen & Träume erfüllen

Der Arbeitgeber nutzt steuerliche Vorteile und der Mitarbeiter spart bares Geld im Vergleich zum Direktkauf: Win-Win für's Traumrad!

## 4 Schritte 0 Aufwand

So führst du Fahrrad-Leasing ein





# Deine Vorteile bei linexo

## Nur das Beste für Dich und dein Team



### Keine Kosten

100 % Benefit für deine Mitarbeitenden, 0 Kosten für dich. Unabhängig von deiner Unternehmensgröße und Mitarbeiterzahl.



### Kein Risiko

Krankheit, Elternzeit oder Kündigung – wir sichern dich ab, wenn dein Mitarbeiter ausfällt. Leasing und Versicherung aus einer Hand.



### Kein Papierkram

Super einfach und in wenigen Klicks erledigt – in unserem Online-Portal kannst du den gesamten Prozess digital abwickeln.



### Keine Warteschleife

Persönlicher Ansprechpartner und bester Service. Dank langjähriger Erfahrung wissen wir, worauf es ankommt.



### Keine Kompromisse

All-inclusive statt komplizierte Zusatzoptionen. Damit du immer das beste Paket für deine Mitarbeitenden hast.

**Überzeug  
dich selbst**

# linexo Dienstrad-Leasing

## Grundlagen



- ✓ Bike-Typ frei wählbar: Fahrrad, E-Bike, S-Pedelec oder Lastenfahrrad
- ✓ Dienstlich sowie privat nutzbar mittels „0,25 %“-Regelung
- ✓ Die Leasingrate wird vom **Bruttogehalt** abgezogen. Dadurch **sinkt** die Berechnungsgrundlage für **Lohnsteuer und Sozialversicherung**. Davon profitieren alle: **Weniger** Steuern und Beiträge für Arbeitgeber und Arbeitnehmer.
- ✓ Leasingvertrag läuft **36 Monate** und beginnt zum 1. eines Monats nach Übernahme
- ✓ Dienstrad ist ab Abholung und über die gesamte Vertragsdauer durch den **linexo Leasing Komplettschutz Bike versichert (inkl. Übernahme der Reparaturkosten bei Defekten und Diebstahl)**  
Arbeitgeber- und Arbeitnehmer Ausfallschutz inkludiert
- ✓ Abwicklung der Leasingverträge digitalisiert über das **linexo Leasingportal**



<https://leasing.linexo.de/vorteilsrechner>

# linexo Leasing zahlt sich aus

Beispielrechnung



## E-Bike

Bruttolistenpreis	3.499,00 €
Leasingkosten	2.570,76 €
mtl. Kosten für Arbeitnehmer	58,06 €
<b>Ersparnis</b>	<b>1.715,11 €</b>

Beispielrechnung für Arbeitnehmer mit 3.000 € Bruttolohn, Steuerklasse 1, keine Kinder, 3 Jahre Laufzeit und Entgeltumwandlung.

Individuelle Ersparnis berechnen auf: [leasing.linexo.de/vorteilsrechner](https://leasing.linexo.de/vorteilsrechner)



# Null Risiko. Null Probleme.

**Komplettschutz Bike –**  
Höchster Versicherungsschutz immer inklusive

- ✓ Unfall, Sturz & Panne
- ✓ Diebstahl & Raub
- ✓ Verschleiß
- ✓ Inspektion
- ✓ Pick-up-Service



## Ausfallschutz für dich

Keine Kosten oder Aufwand für Arbeitgeber bei Elternzeit, Mutterschutz oder Kündigung: Das Bike bleibt abgesichert. Bei Kündigung kann der Mitarbeitende es übernehmen, zurückgeben oder der neue Arbeitgeber führt den Vertrag fort. Kein Risiko für dich.



# linexo Leasing-Modell



Der **zentrale Ansprechpartner** für alle Themen rund um das Dienstradleasing

Das linexo **Leasingportal** für schlanke, einheitliche und einfache Prozesse.

# Der Leasing Komplettschutz Bike

Pick-Up-Service  
inklusive

Hohe  
Versicherungssumme



bis 15.000 €

Faire  
Diebstahlregelung



**Neues Bike**  
gleicher Art und Güte  
in Höhe Kaufpreis

2 x Ersatzleistung

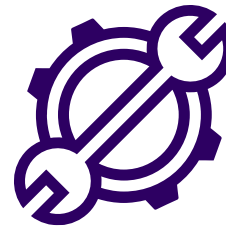
Totalschaden,  
Unfall, Sturz & Panne



**Reparatur bis max.  
Versicherungssumme**

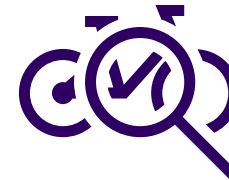
2 x Ersatzleistung

Verschleiß



**Ohne Deckelung**

Inspektion



bis 100 € pro Jahr

Ausfallschutz



**Ohne Wartezeit:**  
bei temporären und  
kompletten Ausfällen wie  
Kündigung, Elternzeit,  
Mutterschutz

## Komplettschutz + Inspektion + Ausfallschutz

# linexo für Arbeitgeber

Deine Vorteile auf der gesamten Strecke.

## linexo Service

- ✓ Alle Prozesse werden digital im linexo Leasingportal gesteuert. Du hast jederzeit alles im Blick – **schnell und einfach.**

## Mitarbeitende

- ✓ Unterstützt und mobilisiert Mitarbeitende sich regelmäßig zu bewegen – **plus: Motivations-Boost im Job!**
- ✓ **Weniger Krankheitstage**

## Employer Branding

- ✓ **Arbeitgebermarke stärken**
- ✓ Bewegung als **attraktiver Benefit**
- ✓ **Positives Argument** fürs Gehaltsgespräch
- ✓ **CSR Reporting** positiv beeinflussen

## Nachhaltigkeit

- ✓ Aktive Mobilität ist der Weg zu **mehr Nachhaltigkeit, Gesundheit und Spaß**
- ✓ Bei einer Strecke von 10 km sparst du **pro Tag ca. 1,81 kg CO<sub>2</sub>** ein. Aktive Mobilität ist der Weg zu mehr Nachhaltigkeit.
- ✓ Unterstützung des regionalen Fachhandels.



# Perfektes Zusammenspiel

- ✓ Leasing & Insurance aus einer Hand
- ✓ Digitalisierte und automatisierte Prozesse dank des linexo Leasingportals
- ✓ Langjährige Zusammenarbeit mit dem Fachhandel
- ✓ Persönlicher Ansprechpartner
- ✓ Geringer Aufwand

## Arbeitgeber-Ausfallschutz

- ✓ temporärer Ausfall (z.B. Elternzeit, Mutterschutz)
- ✓ kompletter Ausfall (z.B. Kündigung Arbeitnehmer oder Arbeitgeber)
- ✓ keine Wartezeit, keine Ausfallbegrenzung
- ✓ Keine Kosten und kein Risiko für den Arbeitgeber
- ✓ Keine Ausfall-Kontingente

## Leasing Komplettschutz Bike

- ✓ Unfall, Sturz, Panne – das alles kann dich nicht aufhalten.
- ✓ Verschleiß ohne Deckelung
- ✓ Inspektion im Wert von max. 100 Euro pro Jahr
- ✓ bis zu zwei Ersatz-Bikes bei Diebstahl und Totalschaden
- ✓ Garantiert keine zusätzlichen Kosten während der Laufzeit
- ✓ Zufriedene Mitarbeiter dank des besten Versicherungsschutzes



Jetzt  
Kunde  
werden!

# Gemeinsam was bewegen.

Schreib uns einfach oder  
ruf uns an!

☎ +49 (0)511 – 71280 877

✉ [vertrieb-leasing@linexo.com](mailto:vertrieb-leasing@linexo.com)

Oder registriere dich  
direkt in unserem Portal.

[Zum Portal](#)

**linexo**  
by WERTGARANTIE

WERTGARANTIE Bike GmbH  
Georgswall 12  
30159 Hannover

[leasing.linexo.de](https://leasing.linexo.de)